

# UFA EC 72 NAZARETH

## Informations pratiques

### Portes ouvertes

Non renseigné

### Prestations

Restauration

Accès aux personnes handicapées

### UFA EC 72 Nazareth

TICE

72340 Loir en Vallée

02-43-44-44-30

[secretariat@lppnazareth.com](mailto:secretariat@lppnazareth.com)

## Les domaines de formations



### Sciences

1 formation à venir

Mathématiques



### Sciences humaines, langues, pédagogie, information communication

4 formations à venir

Développement professionnel et personnel

Langues

Ingénierie formation pédagogie

Information - Communication numérique



## **Industrie, matières premières**

2 formations à venir

Agroalimentaire

Génie industriel



## **BTP - bâtiment travaux publics**

1 formation à venir

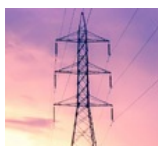
Bâtiment second oeuvre



## **Electronique, informatique, télécommunication**

1 formation à venir

Informatique - Systèmes d'information et numérique



## **Vie et gestion des organisations**

4 formations à venir

Gestion qualité

Gestion des organisations

Gestion financière comptabilité

Secrétariat assistantat



## **Transport, logistique**

1 formation à venir

Manutention



## **Commerce, marketing, finance**

4 formations à venir

Gestion commerciale achats

Commerce

Services commerces proximité

Immobilier



## **Sport, hôtellerie, restauration, tourisme**

1 formation à venir

Hôtellerie restauration



## **Santé, social, sécurité**

2 formations à venir

Santé

Action sociale

## Les sites secondaires

- > CFP CFA Sainte Catherine - site La Flèche / La Flèche
- > CFA CFP Sainte Catherine - Via Formation - site Sablé-sur-Sarthe / Sablé-sur-Sarthe
- > CFA CFP Sainte Catherine - Via Formation - site La Ferté-Bernard / La Ferté-Bernard
- > CFA CFP Sainte Catherine - site Bercé Nettoyage / Montval-sur-Loir
- > CFA EC 72 - UFA Notre Dame / Le Mans
- > CFA EC 72 - CFP Sainte Catherine - site Notre Dame du Tertre / La Ferté-Bernard
- > UFA Nazareth / Loir en Vallée
- > UFA EC 72 Nazareth / Loir en Vallée
- > CFA EC 72 - CFP Sainte Catherine au LPA Val-de-Sarthe / Sablé-sur-Sarthe
- > Lycée professionnel Joseph Roussel / Le Mans
- > Centre pénitentiaire du Mans-Les-Croisettes - QMA / Coulaines
- > Centre pénitentiaire du Mans-Les-Croisettes - SAS / Coulaines
- > CFP CFA Sainte Catherine - site LP St Joseph La Salle / Pruillé-le-Chétif

# CHOISIR MON MÉTIER, BONJOUR

Et vous êtes déjà **sur la bonne voix !**

La plateforme téléphonique d'information  
sur la formation professionnelle et l'apprentissage  
en Pays de la Loire.



*Des chargé.e.s  
d'information  
à votre écoute*

**0 800 200 303**

**Service & appel  
gratuits**