

# L'APPRENTISSAGE DE SAINT NAZAIRE - SECONDAIRE

## Informations pratiques

### Portes ouvertes

Non renseigné

### Prestations

Aucune prestation

**CMAR 44 - CMA Formation 44 -  
Maison de l'Apprentissage de Saint  
Nazaire - Secondaire**

66 rue Michel Ange

44600 Saint-Nazaire

02-51-13-83-85

[FPC44@artisanatpaysdelaloire.fr](mailto:FPC44@artisanatpaysdelaloire.fr)

<http://www.maisondelapprentissage.fr/index.html>

## Les domaines de formations



## **Sciences humaines, langues, pédagogie, information communication**

1 formation à venir

Développement professionnel et personnel



## **Industrie, matières premières**

1 formation à venir

Agroalimentaire

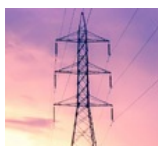


## **BTP - bâtiment travaux publics**

2 formations à venir

BTP conception organisation

Bâtiment second oeuvre



## **Vie et gestion des organisations**

1 formation à venir

Gestion des organisations



## **Sport, hôtellerie, restauration, tourisme**

1 formation à venir

Hôtellerie restauration

## Les sites secondaires

- > CMAR Délégation 53 / Laval
- > CMAR 53 - Service Emploi Réseaux Entreprises / Mayenne
- > CMAR 53 - Château Gontier / Château-Gontier-sur-Mayenne
- > CMAR - Sarthe / Le Mans
- > CMAR - Chambre de Métiers et de l'Artisanat - Délégation 44 / Sainte-Luce-sur-Loire
- > CMAR - Chambre de Métiers et de l'Artisanat - Délégation 49 / Angers
- > CMAR - Chambre de Métiers et de l'Artisanat - Délégation 85 / La Roche-sur-Yon
- > CMAR - site CFP CMA Formation Vendée / La Roche-sur-Yon
- > CMAR 44 - CMA Formation 44 - Maison de l'Apprentissage de Saint Nazaire - Secondaire / Saint-Nazaire
- > CMAR - CMA Formation - site Sainte-Luce-sur-Loire / Sainte-Luce-sur-Loire
- > CMAR - Maison de l'entreprise Saint-Nazaire / Saint-Nazaire

### CHOISIR MON MÉTIER, BONJOUR

Et vous êtes déjà **sur la bonne voix !**

La plateforme téléphonique d'information  
sur la formation professionnelle et l'apprentissage  
en Pays de la Loire.



**Des chargé.e.s  
d'information  
à votre écoute**

**0 800 200 303**

**Service & appel  
gratuits**